

Вы стали безработным?

Вы потеряли работу
или вам сократили
рабочие часы?

Подавайте заявление на получение страхового пособия по безработице (UI) и вносите в него изменения с помощью системы UI OnlineSM!

www.edd.ca.gov/UI_Online

Доступ к системе UI Online позволит вам:

- Подавать заявление или возобновлять его действие.
- Подтверждать правомочность получения льгот и получать быструю выплату.
- Получать последнюю информацию, касающуюся вашего заявления и выплаты пособия.
- Получать важные уведомления, такие как напоминания о необходимости подтверждения правомочности получения льгот.
- Просматривать информацию о личных и телефонных собеседованиях.
- Задавать вопросы.
- И многое другое!

К услугам пользователей смартфонов и планшетов предлагается система UI Online MobileSM.

Новое заявление с использованием системы UI Online можно подать в нижеуказанные часы:

понедельник	4 утра - 10 вечера
вторник - пятница	2 утра - 10 вечера
суббота	2 утра - 8 вечера
воскресенье	5 утра - 8:30 вечера

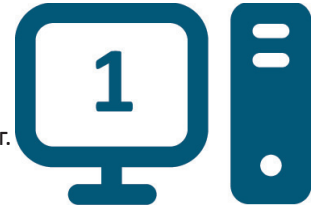
После подачи заявления вы сможете обеспечить себе доступ к системе UI Online в любое время с целью просмотра информации и внесения изменений в своё заявление.

Для того, чтобы узнать, как создать учётную запись в системе UI Online, смотрите информацию на оборотной стороне.



Начните уже сегодня!

Создайте имя пользователя и пароль (логин) для доступа к ресурсу Benefit Programs Online (Программы льгот в Интернете)



Если у вас уже есть логин для доступа к ресурсу Benefit Programs Online, можете пропустить данный шаг.

- Посетите сайт www.edd.ca.gov/BPO и выберите кнопку **Register (Зарегистрироваться)**.
- С целью перехода к следующему шагу, согласитесь с изложенными условиями.
- Укажите адрес личной электронной почты, которым пользуетесь только вы, и придумайте пароль.
- Выберите персональный аватар (картинку) и надпись под ней. Выберите четыре контрольных вопроса и ответы на них.
- Проверьте свою электронную почту. С целью завершения процесса, выберите содержащуюся в электронном сообщении индивидуальную ссылку в течение 48 часов после его получения; в противном случае, вам придётся начать всё заново.

Важно: Если вы не увидите это сообщение в папке входящей почты, проверьте папку «мусор/спам».

Подача заявления на получение страхового пособия по безработице



Для начала войдите в систему Benefit Programs Online и выберите кнопку **UI Online**.

- Выберите кнопку **File a Claim (Подать заявление)**.
- Прочтите инструкции **UI Claim Filing (Подача заявления на получение пособия по безработице)**. С целью перехода к следующему шагу, выберите кнопку **Next (Далее)**.
- Введите общие данные о себе, информацию о последнем работодателе и сведения о трудовой деятельности.
- Проверьте предоставленную вами информацию на странице **Summary Page (Сводная информация)**, а затем выберите кнопку **Submit (Отправить)**.

Примечание: После подачи заявления на экране появится страница подтверждения. Вы можете сохранить свой контрольный номер для личного архива.

Регистрация в системе UI Online с целью подтверждения правомочности получения льгот



Для того, чтобы начать процесс регистрации, войдите в систему Benefit и выберите кнопку **UI Online**. Вам потребуется предоставить следующую информацию:

- Имя и фамилию в том виде, в каком они указаны в вашем заявлении.
- Дату рождения.
- Номер социального страхования.
- Номер счёта клиента EDD.*

*Если вы новый получатель страхового пособия по безработице, через 10 рабочих дней после подачи заявления вы получите по почте номер счёта клиента EDD.

EDD является работодателем/программой, обеспечивающими равные возможности при трудоустройстве. По запросу, лицам с ограниченными возможностями /инвалидам предоставляются вспомогательные средства и услуги.